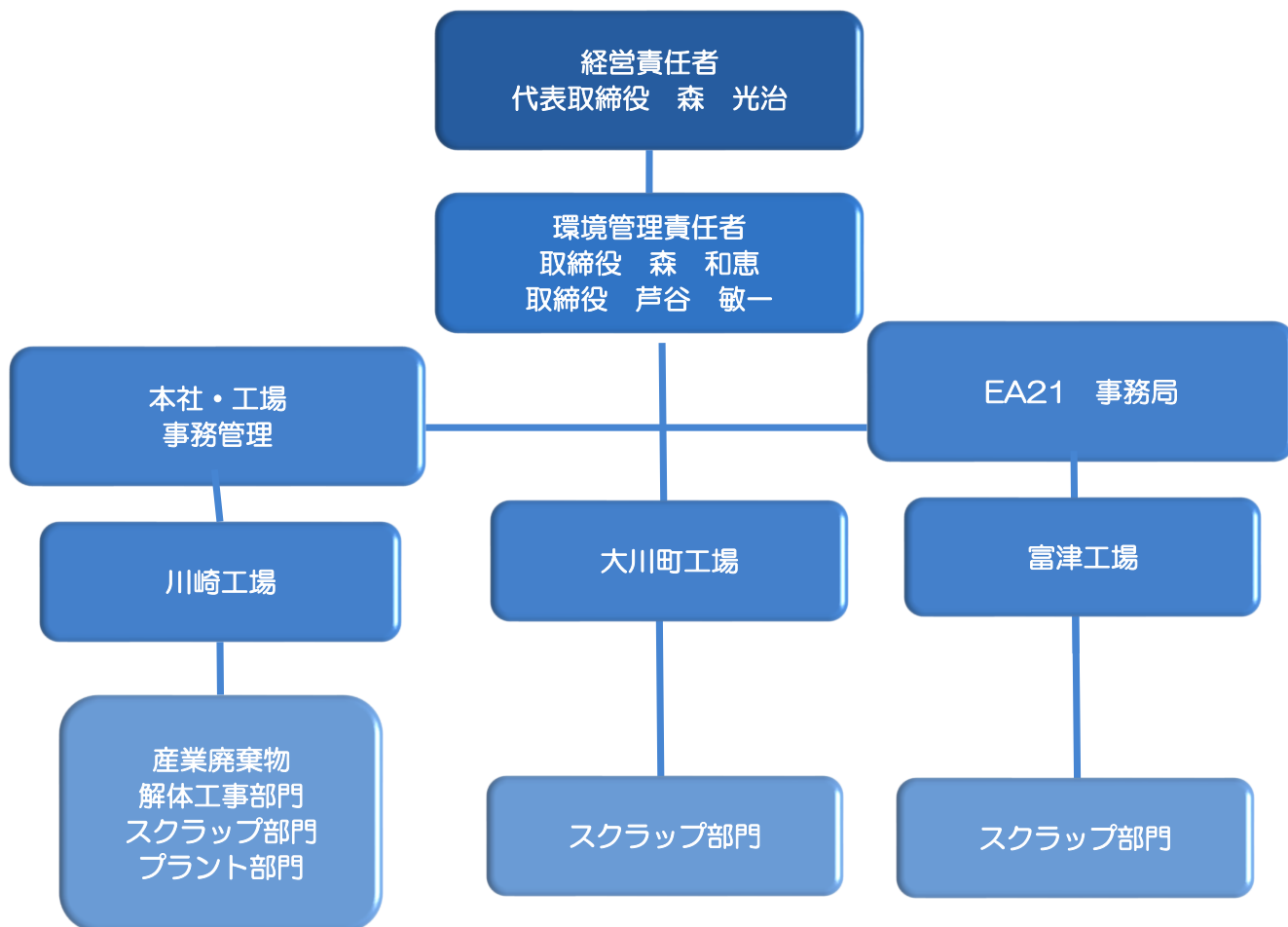


組織図（令和6年 4月 現在）



・ 人員配置（令和6年 4月 現在）

	役員他	本社・事務管理部	川崎工場	大川町工場	富津工場	合計
正社員	4名	7名	29名	1名	10名	51名
合計	4名	7名	29名	1名	10名	51名

※作業計画により部門毎に配置

